

担当医のご紹介



脳神経外科部長

上坂 十四夫

所属学会・専門医・資格

- ◆ 脊椎脊髄外科専門医
- ◆ 日本脊髄外科学会認定医
- ◆ 脳卒中指導医
- ◆ 日本脳神経外科学会
- ◆ 日本脳卒中学会
- ◆ 日本脳卒中の外科学会
- ◆ 日本脊髄外科学会
- ◆ 日本脳腫瘍学会
- ◆ 日本脳神経外科コンGRESS

診療日時



PM(午後)

毎週水曜日 午後1時～3時
完全予約制で診療を行います

※祝日、年末年始除く。
学会出席等で休診の場合もあります。

ACCESS

〒462-0825 名古屋市北区大曾根2丁目9番34号

公共の交通機関

JR中央線（北改札口）、名鉄瀬戸線 大曾根駅より西へ徒歩5分
地下鉄名城線 大曾根駅3番出口より西へ徒歩4分

お車でお越しの方

大曾根駅西へ300m、19号沿い南側にあります。

当院前にある地下駐車場「OZ（オズ）パーキング（大曾根国道駐車場）」をご利用ください。（※当院前は駐車禁止区域です。）
当院受診の患者さまと入退院時の付き添いに限り、駐車券（2時間まで）をサービスいたします。
会計の際に、窓口にてOZ（オズ）パーキング駐車券をご提示ください。



<インターネット>

大隈病院	検索
------	----

<電話番号>

☎ 052-991-2111 (代表)

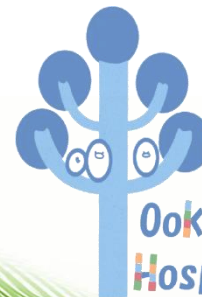
☎ 052-991-2128 (患者サポート窓口)

<QRコード>



せぼねでお困りの方へ

(首や腰の痛み、手足のしびれや痛みでお困りの方へ)



社会医療法人 大真会 大隈病院

地域の皆様に信頼され、
愛される病院を目指し最善の医療をおこなう。



せぼねに関する診療とは

頸椎から仙椎までの脊椎・脊髄に特化した専門外来です。

ヘルニア、脊柱管狭窄症、すべり症など一般的疾患から外傷骨折、破裂骨折、骨腫瘍まで手術適用となる疾患も対応します。

脳神経外科というと「脳」の疾患をイメージする方が多いと思いますが、標榜のごとく「脳」「神経」外科であり、脳以外の脊髄や末梢神経の治療を行える外科医が脳神経外科医です。

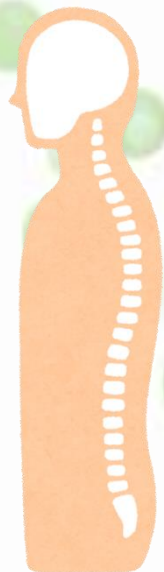
当院でも脳に限らず脊髄・末梢神経が関わっていると思われる疾患に対しては日本脊髄外科学会認定医・日本脊椎脊髄専門医が積極的に治療にかかわっています。脳神経外科専門でもあるので、脳疾患の治療も行っています。

当院では外来での通院リハも可能であり、リハビリの協力も得て、背骨が原因と思われる症状・疾患に関しては諸検査を速やかに行い保存的治療を行います。

しかし、保存的治療でも効果が得られない場合などは外科的治療を考慮し、必要時には速やかに外科的治療を行っています。

術後は早期リハビリを開始し、早期の機能回復を図っています。

せぼねの役割



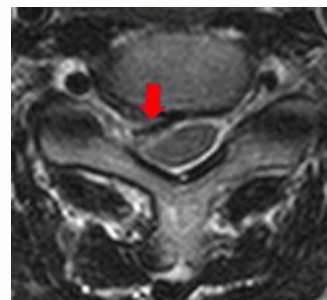
1. 脳からの指令を手足へ伝える役割
2. 骨と骨の間の椎間板というクッションにより、身体の大黒柱としての役割



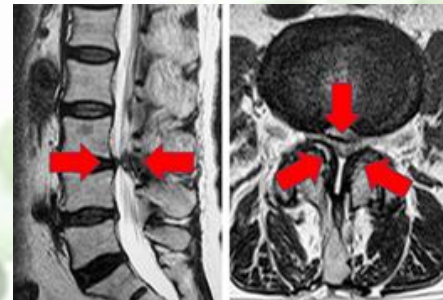
頸椎椎間板ヘルニア



頸部頸椎症



腰椎椎間板ヘルニア



腰椎椎間板ヘルニア

せぼねに関する病気

これらが原因で、手足のしびれ・痛み・麻痺などが発生します。

せぼねの治療法

背骨の病気の治療の基本は、保存治療です。

背骨の中の神経は背骨の動きに伴って傷みやすいので、動きを抑え、安静にすることです。また、負担のかかった周辺の筋肉に対し、必要に応じてストレッチや運動療法を行います。症状が強い場合には、症状の原因に沿った薬を飲むこともあります。背骨の病気は、一部を除き、このような保存治療が基本ですが、痛みやしびれが強い場合や、麻痺があるような場合には、手術を検討します。

なお、背骨から出たあとの神経（末梢神経）が傷むことによって、手足のしびれや痛み、麻痺など背骨の病気に似たような症状がでることがあり、注意が必要です。