

平成30年度

1

人間ドック・脳ドック

ご案内



■ご予約・お問い合わせ

TEL:052-991-2111 (代表)

(人間ドック内線 330・301)

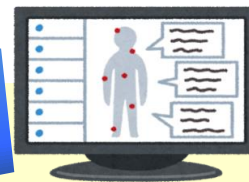
■お問い合わせ時間

月～金曜日 12:30～17:00

土曜日 8:30～12:00

医療法人 大真会
大隈病院

人間ドック メニュー



年に1回、ご自身の健康状態を把握し、病気の早期発見・早期治療を目指しましょう！！
基本検査項目に加え、胃透視検査か胃カメラ検査を実施します。

基本検査項目

検査項目	内容					主な診断
診察	医師問診	結果一部説明				
身体測定	身長	体重	BMI	腹囲	標準体重	低体重 肥満
視力/聴力検査	視力検査	オーゾメーターによる気道聴力				難聴・視力低下
呼吸器	聴打診	胸部レントゲン				肺癌・結核・肺疾患
循環器	血圧測定	脈拍	心電図	心胸比		高血圧・心疾患
消化器	免疫学的便潜血反応(2回法)			腹部超音波検査		大腸癌・消化器疾患
血液学的検査	赤血球数	白血球数	血色素量	ヘマトクリット値	血小板数	貧血・血液疾患
尿検査	蛋白	潜血	糖	ウロビリノーゲン	pH	肝機能異常 腎臓疾患 膵臓疾患 脂質異常 糖尿病
生化学的検査	AST	ALT	LDH	γ-GTP		
	総蛋白	アルブミン	総ビリルビン	ALP		
	クレアチニン	尿素窒素	アミラーゼ	尿酸		
	空腹時血糖	ヘモグロビンA1c				
	総コレステロール	動脈硬化指数		中性脂肪		
	HDLコレステロール	LDLコレステロール				

バリウムコース(基本検査+胃透視検査)

¥29,000(税別)

胃透視検査 胃炎・ポリープ・形態異常・胃癌など

胃カメラコース(基本検査+上部内視鏡検査)

¥32,000(税別)

①経口 口からカメラを入れます。初期のがんなどを発見します。

②経鼻 少し細いカメラを鼻から入れます。

感染症検査(血液検査) HBs抗原・HCV抗体・梅毒

※①②の選択は、予約時にお伝え下さい。後の変更は、日時も変更することになります。

【オプション】

鎮静 注射を使用し眠った状態で行います。(検査後2時間の安静要) ¥9,000(税別)

※ピロリ菌チェックの希望を伺います。希望時はピロリ菌の存在が疑われる場合に検査し、保険診療の費用が発生します。また、生検(細胞が良性か悪性か調べる検査)を実施した場合も、保険診療の費用が発生します。

NEW!!

ABC検診コース(基本検査+ABC検診)

¥20,000(税別)

ABC検診(血液検査) ピロリ菌・がんリスク・萎縮性胃炎

◇がんの原因となりうるピロリ菌の有無と胃粘膜の萎縮を調べるペプシゲン検査により、胃がんリスクを診断します。

◇胃がんのリスク状態をA~D群(E群)で判定します。(ABC検診では発見できないタイプのがんもあります)

◇バリウムや内視鏡検査が苦手な方、ピロリ菌検査やABC検診を受けたことがない方におすすめです。

▲ 検査の対象とならない方 ▲

- ・ピロリ菌の除菌治療をした方 ※検査は実施できますが、判定はE群(判定不能)となります
- ・胃・十二指腸疾患で通院中の方(胃薬(プロトンポンプ阻害薬)服用中の方)
- ・胃切除後の方 ・腎不全で治療中の方

※他オプション検査項目・料金についてはP.3参照

NEW!!

脳ドック メニュー

脳ドックは、脳血管疾患の早期発見や現在の危険因子の把握を目的とします。
脳血管疾患は発症するまで自覚症状がほとんどありませんので、
定期的に脳ドックを受けて未然に発症を防ぎましょう。

Aコース(血液検査+頭部MR検査+動脈硬化検査)

¥30,000(税別)

検査項目	内容				主な診断
脳外科診察	問診	神経症状	結果説明		神経症状の有無
身体計測	身長	体重	BMI	握力	身体バランス
循環器	血圧測定	脈拍	心電図	血圧脈波検査	心疾患・動脈硬化
脳	MRI/MRA検査(脳血流評価を含む)				脳血管障害・脳疾患
血液学的検査	赤血球数	白血球数	血色素量	ヘマトクリット値 血小板数	貧血・血液疾患
尿検査	蛋白	潜血	糖	pH	肝機能異常 腎臓疾患 膵臓疾患 脂質異常 糖尿病
生化学的検査	AST	ALT	LDH	γ-GTP	
	総蛋白	アルブミン		尿酸	
	クレアチニン	尿素窒素			
	空腹時血糖		ヘモグロビンA1c		
	総コレステロール		動脈硬化指数	中性脂肪	
	HDLコレステロール		LDLコレステロール		
	ナトリウム	カリウム	クロール	CK	

MR検査にパヒュージョン撮影を追加しました！ 脳の血流を撮影します

Bコース(Aコースに下記検査を追加)

¥40,000(税別)



頸動脈超音波検査

- ・頸部の血管の状態をみます(約20~25分)
- ・動脈硬化の有無、脳梗塞のリスクとなるプラークの診断をします

50歳以上の方が対象です！



高次脳機能検査(認知機能評価)

- ・物忘れのテストを行います
- ・記憶や認知能力を把握します
- ・うつ症状のチェック
- ・約40分

テストの種類を変更しました



VSRAD(認知機能画像評価)

- ・MR検査(約5分)

Cコース(頭部MR検査のみ)

¥24,000(税別)

脳ドック オプション検査

検査項目	内容	料金(税別)
キセノンCT検査	キセノンガスを吸ってCT撮影し、脳の血流状態をより詳しくみます ※車等の運転は控えていただきます	¥31,500
頸動脈超音波検査	Bコース参照	¥5,500

《人間ドックオプション一覧》

検査名	診断内容	料金(税別)
胸部CT	呼吸器疾患・肺がん	¥17,500 (どちらか一方の実施でも同一料金です)
腹部CT	肝臓・膵臓・腎臓等の疾患・がん	
骨密度(BMC)	骨粗鬆症	¥4,500
腫瘍マーカー	がんのスクリーニング検査	下記一覧表参照
頭頸部MRI/MRA	脳梗塞・動脈瘤	¥20,800
脳ドックA	脳梗塞・動脈瘤	¥22,200
脳ドックB	脳梗塞・動脈瘤	¥32,200
ABC検診(血液検査)	ピロリ菌・がんリスク・萎縮性胃炎	¥2,000

◎腫瘍マーカーセット一覧表◎

部位	検査項目	料金(税別)	部位	検査項目	料金(税別)	
肺 消化器 全般	CEA	¥9,000	消化器	CEA	¥6,100	
	CYFRA			CA19-9		
	ProGRP			sPan-1		
	CA19-9			AFP		
	sPan-1		SCC	肺	CEA	¥4,900
	AFP		CYFRA			
	SCC		ProGRP			
乳房 卵巣	CA15-3	¥3,400	前立腺	PSA	¥2,300	
	CA125					

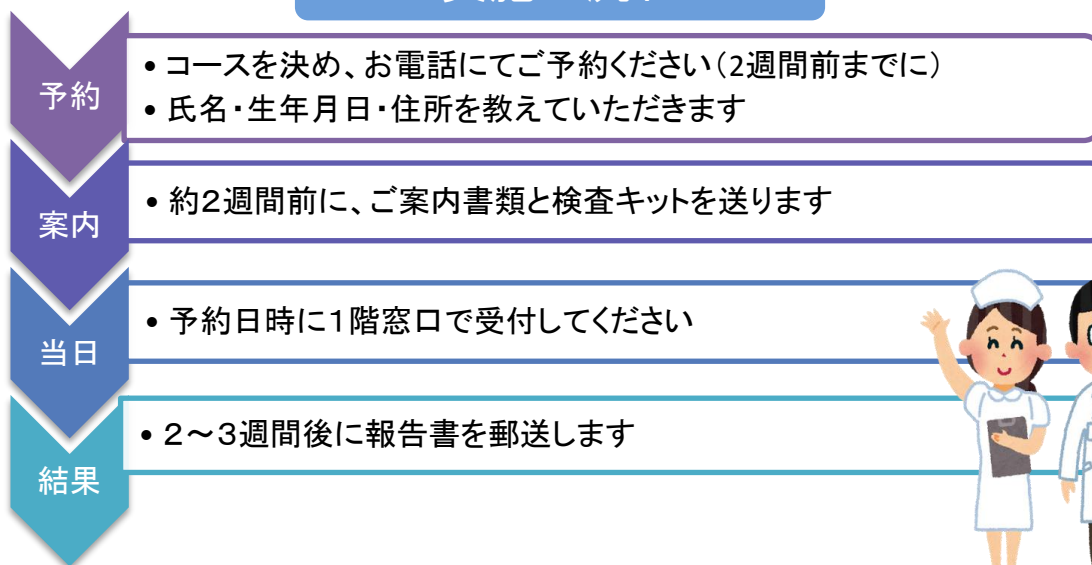
※複数選択された場合、重複する判断料 ¥1,200(税別)分を合計金額より引かせて頂きます。

NEW!!

AICS (アミノインデックス がんスクリーニング)	男性:胃・肺・大腸・膵臓・前立腺	¥22,000(税別)
	女性:胃・肺・大腸・膵臓・乳房・子宮・卵巣	

がんの可能性の早期発見に優れています。 ※実施するにあたり条件があります

実施の流れ



【ドック実施日】 人間ドックは午前中、脳ドックは午前～午後。予約時にご案内します。

	月	火	水	木	金	土
バリウム	○	○	○	○	○	○
胃カメラ	×	○	×	○	○	▲
脳ドックA・B	△	△	○	△	○	×

※▲:隔週 △:検査のみ可能。診察は水または金に実施。

《検査一覧》

	検査内容	バリウム	胃カメラ	脳A	脳B	診断内容
診察	問診・結果一部説明	●	●	●	●	
身体測定	身長・体重・BMI	●	●	●	●	身体 バランス
	握力			●	●	
視力	遠視力検査	●	●			遠視力低下
聴力	オーディオメーターによる気道聴力	●	●			聴力障害
呼吸器	胸部レントゲン	●	●			肺疾患
循環器	血圧測定	●	●	●	●	高血圧 心疾患
	心電図	●	●	●	●	
	心胸比	●	●			動脈硬化
	血圧脈波検査			●	●	
消化器	免疫学的便潜血反応(2回法)	●	●			消化管出血 がん・炎症
	腹部超音波検査	●	●			
	胃透視検査(バリウム)	●				
	胃内視鏡検査(胃カメラ)		●			
尿検査	蛋白・潜血・糖・pH	●	●	●	●	腎疾患 糖尿病
	ウロビリノーゲン	●	●			
血液学的 検査	白血球数	●	●	●	●	血液疾患 貧血
	赤血球数・ヘマトクリット値・血色素量	●	●	●	●	
	血小板数 MCV・MCH・MCHC	●	●	●	●	
生化学的 検査	AST・ALT・LDH・γ-GTP	●	●	●	●	肝機能異常 腎臓疾患 膵臓疾患 脂質異常 糖尿病
	総蛋白・アルブミン	●	●	●	●	
	総ビリルビン・ALP・アミラーゼ	●	●			
	クレアチニン・尿素窒素・尿酸	●	●	●	●	
	空腹時血糖・ヘモグロビンA1c	●	●	●	●	
	総コレステロール・動脈硬化指数	●	●	●	●	
	HDLコレステロール・LDLコレステロール	●	●	●	●	
	ナトリウム・カリウム・クロール			●	●	
	CK			●	●	
	HBs抗原・HCV抗体・梅毒反応		●			
脳	MRI 脳断層撮影			●	●	脳卒中
	MRA 頭・頸部血管撮影			●	●	脳血流
	MR パヒュージョン撮影			●	●	
	VSRAD(認知機能画像診断)				●	認知機能画像評価
	頸動脈超音波検査				●	動脈硬化
	高次脳機能検査				●	記憶・認知

注意事項

- ご予約後、指定のご住所へご案内を発送致します。
(予約日前1~2週間目安)
- オプション検査は予約時または受診前日までにお申し込みください。
当日のお申し込みでは、対応できない検査もございます。
- 胃カメラコースを選択された方は、事前に現在飲まれている薬を
教えていただきます。
- 胃カメラコースにて、ピロリ菌チェックや生検をおこなった場合は、
保険診療として別途費用が発生します。また、生検した場合は、後日
生検の結果を聞きに消化器内科を受診いただきます。

【アクセス】



【駐車場】

当院前の地下駐車場 OZ(オズ)パーキング をご利用下さい。大曾根駅より西へ300m、入り口は国道19号沿い南側でございます。
無料手続きを行いますので、駐車券をお持ち下さい。

【公共交通機関】

- * 地下鉄名城線 大曾根駅 ③番出口徒歩5分
- * JR中央線・名鉄瀬戸線・ゆとりーとライン 大曾根駅 徒歩8分
- * 市バス 「大曾根」「西大曾根」

医療法人 大真会

大隈病院

〒462-0825 名古屋市北区大曾根二丁目9番34号

TEL 052-991-2111(代表)

FAX 052-991-2113

<http://www.ookuma-hospital.or.jp>